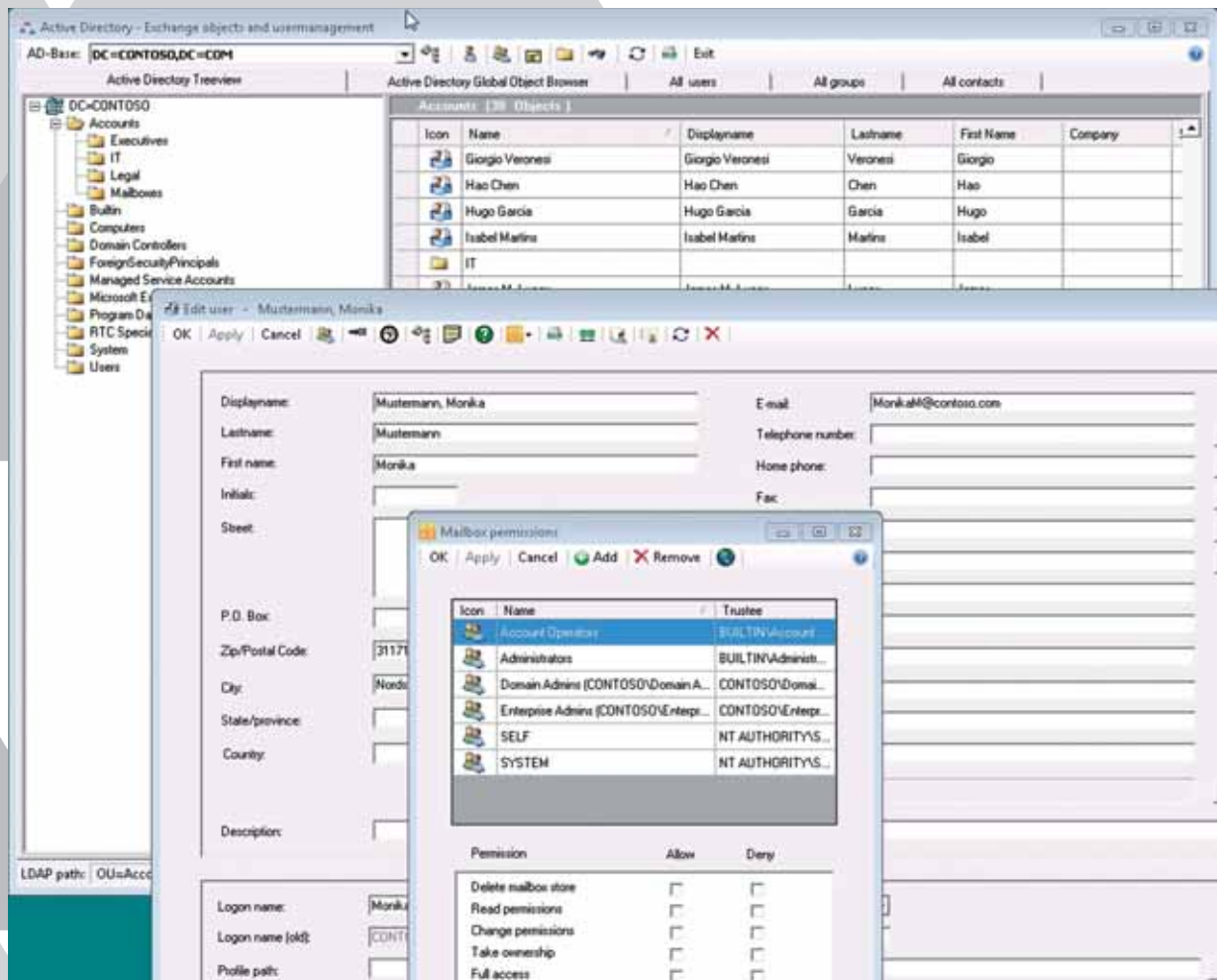


ADO++

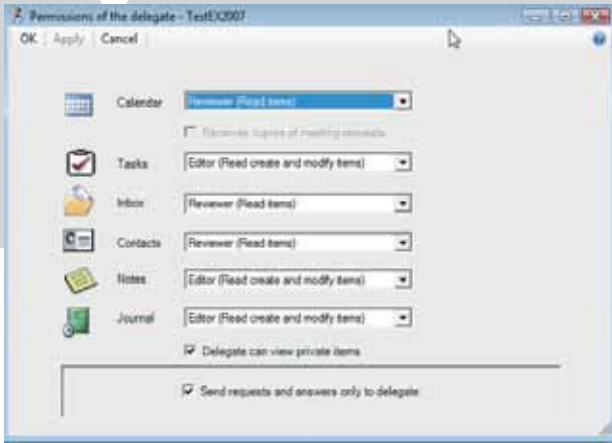
Active Directory und Exchange Objektverwaltung

Optimieren Sie Ihre Active Directory/Exchange Benutzerverwaltung mit ADO++. Verwalten sie mit ADO++ wieder alle Attribute eines Active-Directory-Objektes (Benutzer, Gruppen, Kontakte usw.) mit einem Werkzeug. ADO++ wurde für die effektive Verwaltung optimiert, es ist schnell und nutzt moderne Bildschirmauflösungen aus. Die intuitive Bedienung ist schnell erlernbar.



Administrationsbereiche im Verzeichnis können durch Einstellungen vorgeählt werden; so ist eine Delegation der Tätigkeiten problemlos möglich. ADO++ stellt die Active Directory-Objekte strukturiert im Verzeichnisbaum, oder in flacher Struktur (ähnlich dem Globalen Adressbuch) dar. Postfachberechtigungen werden von ADO++ vollständig inklusive vererbter Berechtigungen und mit Senden-Als Rechten dargestellt. Alle Gruppenmit-

gliedschaften eines Benutzers sind sichtbar und editierbar. Die Verarbeitung der Daten erfolgt direkt im Verzeichnis. Die Daten werden nicht zwischengespeichert. ADO++ ist kompatibel zu allen anderen Administrationswerkzeugen wie z.B. der ADUC, dem Active Directory Administrative Center oder den Exchange Systemkonsolen 2007 und 2010. ADO++ unterstützt dabei die Exchangeversionen 2013, 2010, 2007 und 2003. Abgerundet werden die Features von ADO++ durch eine grafische Benutzeroberfläche für die neuen RBAC-Funktionen von Exchange 2010 und die Möglichkeit, Postfachdelegierungen zu bearbeiten.



ADO++ Features:

- Unterstützung Exchange 2013, 2010, 2007, 2003 und Active Directory
- Benutzer, Gruppen, Dyn-Verteiler, Kontakte, OUs
- Darstellung der Objekte in Baumstruktur und Liste (Globales Adressbuch)
- Konfiguration der Auswahl von Verzeichnissbereichen im AD
- Postfachdelegierungen bearbeiten
- Postfachberechtigungen bearbeiten
- Exchange 2010 Archivmailbox, Kalenderfeatures etc.
- GUI zur Wiederherstellung gelöschter Objekte
- Exchange 2010 Role Based Access Control GUI
- Unterstützung der Remote Powershell 2.0 für Exchange 2010
- CSV-Benutzerimport
- Exchange 2010 Administration mit 32 Bit Betriebssystemen
- Benutzervorlagen zur Automatisierung der Objekterstellung (Vollversion)
- Protokollierung aller Änderungen an Benutzerobjekten (Vollversion)

ADO++ gibt es in 2 Versionen

ADO++ Special Edition

Die ADO++ ist nach der Installation sofort einsetzbar und daher auch ideal zum testen

ADO++ Vollversion

Mit der Vollversion von ADO++ können Sie Mitarbeitern Administrationsbereiche und Aufgaben zuordnen. Als Administrator steuern Sie, welcher Ihrer Mitarbeiter welche Aufgaben im Active Directory durchführen darf, indem Sie den Zugriff im Verzeichnisbaum begrenzen und Objektrechte in ADO++ entsprechend setzen. Alle mit ADO++ vorgenommenen Objekteinstellungen werden in einer SQL-Datenbank protokolliert und können so nachvollzogen werden. Mit Benutzervorlagen wird die Anlage von neuen Benutzern ein Kinderspiel.

Zur Speicherung der Informationen wird ein SQL-Server (auch SQL-Express) benötigt.

Preise:

ADO++ wird pro ADO++Benutzer lizenziert. Die Anzahl der AD-Objekte ist beliebig.

SE-Edition ? 99,--

Vollversion ? 179

Nettopreise zzgl. MwSt.. Bei Stückzahlen ab 2 Benutzern gibt es Rabatte. Diese Preise entnehmen Sie bitte unserer Webseite.

Demo-Version:

Laden Sie ADO++ von unserer Webseite und testen Sie ADO++ 30 Tage kostenlos mit vollem Leistungsumfang. Installation und Konfiguration dauern nur wenige Minuten.

Installationsvoraussetzungen:

Windows XP,

Windows Vista,

Windows 7,

Windows 8,

Windows 2003,

Windows 2008,

alle 32 oder 64 Bit Versionen

.Net-Framework 2.0,

32 oder 64 Bit,

wird bei der Installation abgefragt,

Powershell 2.0

Exchange2007

Management-Tools

32 oder 64 Bit für die Administration

der Exchange-Attribute

Exchange2010 Management-Tools

werden nicht benötigt!